

Qui se cache derrière Naussica Créa' ?



Je suis Gwendoline, j'ai 38 ans, maman d'un petit garçon de 6 ans.

De profession, je suis Aide Médico-Psychologique.

Depuis 2009, je travaille dans un foyer d'hébergement auprès de travailleurs déficients intellectuels.

Touche à tout dans les loisirs créatifs, je me suis perfectionnée au fur et à mesure des années dans le domaine de la couture. Les sacs et accessoires sont devenus mon domaine de prédilection.

En 2016, j'ai sauté le pas pour intégrer une pépinière d'entreprises. Elle m'a permis d'acquérir les bases pour la gestion et j'ai osé par la suite franchir le cap de la micro-entreprise, et ce depuis novembre 2017, en plus de mon travail d'AMP.

J'ai commencé, dans un premier temps par la vente de mes créations.

A la suite, l'envie de transmettre mes connaissances était comme une évidence, pour moi qui ai le contact facile.

J'ai commencé à proposer des ateliers couture adultes et enfants depuis 2017, où je m'épanouis pleinement.

Les ateliers couture adultes ont lieu sur la commune de Luché-Thouarsais (79330). Ils sont accessibles à tous, même si vous n'avez jamais cousu à la machine à coudre. Une machine à coudre peu vous être gracieusement prêtée

PRINCIPES DES ATELIERS COUTURE ADULTES :

- Vous confectionnerez uniquement des sacs et accessoires, sur des thèmes dirigés.
- Les différents niveaux et thèmes, vous sont proposés dans une logique d'apprentissage, afin de vous initier graduellement, sans vous mettre en difficulté.
- Chaque thème abordé vous apporte une (des) nouvelle(s) technique(s).
- Un pas-à-pas, version papier, vous servira de fil rouge lors de l'atelier.
- La liste des tissus et mercerie à apporter, vous seront communiquer lors de votre inscription.

TARIFS :

1 niveau = 190€

(règlement possible en maximum 3x)

NOMBRE DE PERSONNES :

En groupe, de 3 à 5 personnes.

RÉCURRENCES :

1 fois par mois/personne

JOURS ET HORAIRES :

Il n'y a pas de jours et d'horaires définis, les bases fixes sont :

- les ateliers se déroulent en semaine,
- ils peuvent commencer à partir de 18h, maximum 20h,
- pour une durée maximale de 3h.

Je vous propose mes disponibilités avant chaque début de mois, sous forme de sondage.

Chacun le renseigne, en indiquant l'heure à partir duquel il est disponible.

Les dates et horaires ne sont validés qu'après.

Inscription / Information

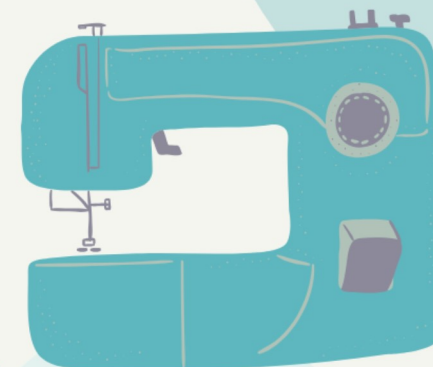
Tel : 07.60.72.52.84

Mail : naussicacrea@laposte.net

Site internet : www.naussicacrea.com

Facebook

- Naussica Créa' - Ateliers couture - 79330 Luché Thouarsais
- Naussica Créa', créatrice de sacs et accessoires en tissu



79330 Luché-Thouarsais
N° siret : 833.488.109.00012

Année 2024 / 2025

NIVEAU DÉBUTANT

Vous n'avez jamais touché à une machine à coudre.
OU vous avez déjà cousu à la machine à coudre, mais vous ne vous sentez pas suffisamment à l'aise pour vous lancer dans un projet seul.

Les bases de la couture à la machine à coudre ne sont pas sûres.

N°1 : PANIÈRE RÉVERSIBLE

- Poser de l'entoilage thermocollant.
- Former une base (fond de la panière).
- Coudre, à la main, une couture invisible.

N°2 : SAC SHOPPING

- Créer des anses plates.
- Poser une pression plastique.

N°3 : TROUSSE PLATE

- Coudre une fermeture éclair.

N°4 : PROTÈGE CARNET DE COUTURE

- Coudre un appliqué en arrondi.
- Poser une pression métallique.

NIVEAU DÉBUTANT SPÉCIAL BÉBÉ

N°1 : BAVOIR BANDANA

- Apprendre à enfiler une machine à coudre, faire une canette.
- Coudre 2 matières différentes ensemble.
- Réaliser une couture droite. et une surpiqûre

N°2 : PANIÈRE RECTANGULAIRE

- Poser de l'entoilage thermocollant.
- Former une base (fond de la panière).
- Coudre, à la main, une couture invisible.

N°3 : PROTÈGE LIVRET DE FAMILLE

- Poser un passepoil.
- Poser une pression plastique.

N°4 : DOUDOU PLAT

- Coudre des arrondis.

Les ateliers couture adultes

NIVEAU INTERMÉDIAIRE

Vous avez déjà participé aux ateliers niveau débutant
OU vous avez acquis les bases de la couture à la machine à coudre et avez quelques ouvrages à votre actif.

N°1 : VANITY FERMETURE POCHON

- Coudre du simili cuir.
- Créer une fermeture éclair.
- Manipuler sous la machine à coudre un projet un peu plus volumineux.

N°2 : PORTEFEUILLE

- Créer un porte carte avec "un système en accordéon".
- Coudre une poche zippée dans la doublure.
- Poser un aimant.

N°3 : SAC À TARTE ISOTHERME

- Travailler de l'isolant thermique
- Coudre une fermeture éclair.
- Coudre un arrondi.

NIVEAU AVANCÉ SPÉCIAL SACS

Vous avez déjà participé aux ateliers niveau intermédiaire OU vos bases de couture à la machine à coudre sont solides et avez cousu tout type de modèle.

N°1 : LE LUNCH BAG

- Travailler de l'isolant thermique.
- Coudre une fermeture éclair.
- Manipuler sous la machine un projet un peu plus volumineux.

N°2 : SAC DE TRANSPORT MACHINE À COUDRE

- Coudre une fermeture éclair "au mètre".

N°3 : SAC BANANE

- Coudre une fermeture éclair.
- Coudre un arrondi.
- Coudre une doublure.
- Coudre une sangle réglable, avec une boucle clip.

NIVEAU AVANCÉ + SPÉCIAL SACS

Vous avez déjà participé aux ateliers niveau avancé OU vos bases de couture à la machine à coudre sont solides et avez cousu tout type de modèle.

N°1 : SAC À MAIN "JACQUARD"

- Poser des oeillets.
- Poser des mousquetons.
- Coudre une fermeture éclair.
- Coudre du Jacquard

N°2 : SAC À DOS

- Travailler de la mousse résille.
- Créer des bretelles matelassées réglables.
- Coudre des fermetures éclair.

N°3 : TROUSSE PHARMACIE Nouveauté

- Coudre une doublure en mousse résille.
- Coudre une fermeture éclair.

NIVEAU CONFIRMÉ SPÉCIAL SACS

Vous avez déjà participé aux ateliers niveau avancé OU vos bases de couture à la machine à coudre sont solides et avez cousu tout type de modèle.

N°1 : TROUSSE OVALE HAUTE

- Coudre du passepoil.
- Coudre du coton enduit.
- Coudre une doublure.

N°2 : SACOCHE BANDOULIÈRE

- Coudre une doublure.
- Coudre une bandoulière réglable.

N°3 : SAC DE SPORT

- Coudre du simili cuir.
- Créer une bandoulière réglable.
- Poser des pressions métalliques.
- Technique d'assemblage finale.

TARIF POUR
CHAQUE NIVEAU :
190€*

*Le premier atelier vous est facturé 47,50€, sans engagement**, afin de voir si le principe des ateliers vous convient. A partir du 2ème atelier, vous vous engagerez sur le reste des thèmes du niveau choisi, en réglant les 154€ restant. Facilité de paiement possible. Les matières premières ne sont pas comprises dans le tarif, ainsi que les pas-à-pas format PDF pour refaire à la maison.

** Le premier atelier sans engagement n'est pas reconductible.

Année

2024 / 2025